

• 화상 위험요소 나온 후 사고 예방행동 안내 영상 (에피소드 별 1분 내외)



사고 모습



예방법

• 에피소드 예시

**압력밥솥에서 증기가 나올 때는
밥솥을 만지거나 가까이 가지 않기**



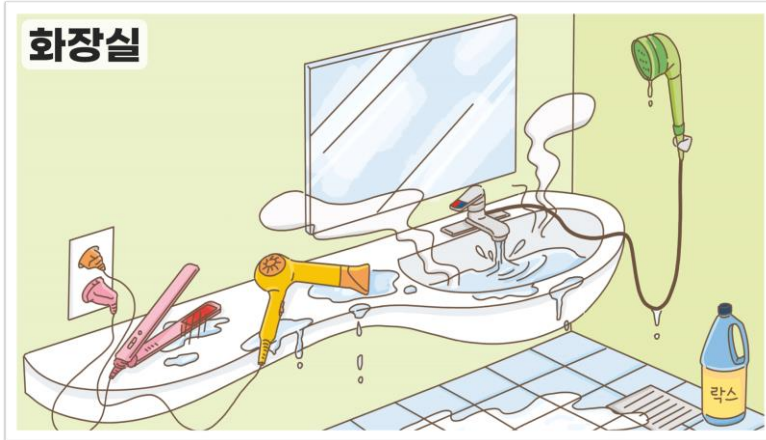
**수면 중에 전기장판/온수매트 사용 시,
'1단계', '낮음' 등 저온으로 맞추기**



**빙초산, 양젯물, 락스나 세정제는
고무장갑을 끼고 사용하기**



• 각 장소별 에피소드



건강용품

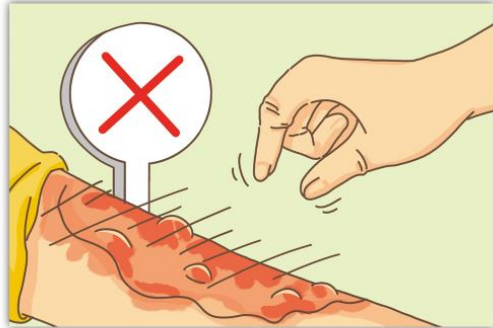


전열기기



• 응급처치 방법

잘못된 응급 처치 방법



물집을 터뜨리면 안돼요!

잘못된 응급 처치 방법



화상부위는 얼음으로 식히면 안돼요!

올바른 응급 처치 방법

옷은 벗지 말고
가위로 제거하기



올바른 응급 처치 방법

목걸이, 팔찌 등의
장신구는 제거하기

